

## 国立大学法人熊本大学 PPP/PFI 手法導入優先的検討方針

### 第1 趣旨

この方針は、多様な PPP/PFI 手法導入を優先的に検討するための指針（平成27年12月15日民間資金等活用事業推進会議決定）に基づき、国立大学法人熊本大学（以下「本学」という。）の施設を効率的かつ効果的に整備するとともに、低廉かつ良好なサービスの提供を確保するため、多様な PPP/PFI 手法を導入するための優先的検討に関し、必要な事項を定める

### 第2 定義

この方針において、次の各号に掲げる用語の意義は、当該各号に定めるところによる。

- (1) 施設整備事業 施設の整備等に関する事業をいう。
- (2) 利用料金 施設の利用に係る料金をいう。
- (3) 運営等 運営及び維持管理並びにこれらに関する企画をいい、サービスの提供を含む。
- (4) 整備等 建設、改修、維持管理若しくは運営又はこれらに関する企画をいい、サービスの提供を含む。
- (5) 優先的検討 この方針に基づき、施設の整備等の方針を検討するに当たって、多様な PPP/PFI 手法の導入が適切かどうかを、本学自ら施設の整備等を行う従来型手法に優先して検討することをいう。

### 第3 優先的検討の開始時期

新たに施設の整備等を行うために基本構想、基本計画等を策定する場合及び施設の運営等の見直しを行うときのほか、次の各号のいずれかに該当するときその他の施設の整備等の方針を検討するときに、併せて優先的検討を行うものとする。

- (1) 「インフラ長寿命化基本計画」（平成25年11月29日インフラ老朽化対策の推進に関する関係省庁連絡会議決定）Ⅳの「個別施設計画」の策定又は改定を行うとき
- (2) 土地等の資産等の有効活用を検討するとき
- (3) 施設の集約化又は複合化等を検討するとき

### 第4 優先的検討の対象とする事業

次の各号のいずれかに該当する場合は、優先的検討の対象とする。

- (1) 建築物の整備等に関する事業その他民間事業者の資金、経営能力及び技術的能力を活用する効果が認められる施設整備事業のうち、事業費の総額が10億円以上の事業（建設または改修を含むもの）
- (2) その他学長が必要と認める事業

## 第5 優先的検討の対象から除く事業

施設整備事業のうち、次の各号のいずれかに該当する場合は、優先的検討の対象から除くものとする。

- (1) 既に PPP/PFI 手法の導入が前提とされている施設整備事業
- (2) 民間事業者が実施することが法的に制限されている施設整備事業
- (3) 災害復旧事業等、緊急に実施する必要がある施設整備事業

## 第6 採用手法の選択

優先的検討の対象となる施設整備事業について、第7に定める簡易な検討及び第8に定める詳細な検討に先立って、当該事業の期間、特性、規模等を踏まえ、当該事業の品質確保に留意しつつ、最も適切な PPP/PFI 手法（以下「採用手法」という。）を選択するものとする。

この場合において、唯一の手法を選択することが困難であるときは、複数の手法を選択できるものとする。

## 第7 簡易な検討

### 1 費用総額の比較による評価

別紙の PPP/PFI 手法簡易定量評価調書により、自ら施設の整備等を行う従来型手法による場合と、採用手法を導入した場合との間で、次の各号に掲げる費用等の総額（以下「費用総額」という。）を比較し、採用手法の導入の適否を評価するものとする。

第6の規定において複数の手法を選択した場合においては、各々の手法について費用総額を算定し、その最も低いものと、従来型手法による場合の費用総額との間で同様の比較を行うものとする。

- (1) 施設の整備等（運営等を除く。）の費用
- (2) 施設の運営等の費用
- (3) 民間事業者の適正な利益及び配当
- (4) 調査に要する費用
- (5) 資金調達に要する費用
- (6) 利用料金収入

### 2 その他の方法による評価

採用手法の過去の実績が乏しいこと等により費用総額の比較が困難と認めるときは、1にかかわらず、次の各号に掲げる評価その他公的負担の抑制につながることを客観的に評価することができる方法により採用手法の導入の適否を評価することができるものとする。

- (1) 民間事業者への意見聴取を踏まえた評価
- (2) 類似事例の調査を踏まえた評価

## 第8 詳細な検討

第7の簡易な検討において採用手法の導入に適しないと評価された施設整備事業以外の施設整備事業を対象として、専門的な外部コンサルタントを活用するなどにより、要求水準、リスク分担等の検討を行った上で、詳細な費用等の比較を行い、自ら施設の整備等を行う従来型手法による場合と、採用手法を導入した場合との間で、費用総額を比較し、採用手法の導入の適否を評価するものとする。

## 第9 評価を経ずに行う採用手法導入の決定

採用手法が次の各号のいずれかに該当する場合には、簡易な検討を省略し、詳細な検討を実施することにより、当該採用手法の導入を決定することができるものとする。

- (1) 当該事業が施設整備業務の比重の大きいもの又は運営等の業務内容が定型的なものに該当する場合における BT0 方式
- (2) 民間事業者から PPP/PFI に関する提案がある場合であって、当該提案において、従来型手法による場合と採用手法を導入した場合との間での費用総額の比較等の客観的な評価により、当該採用手法の導入が適切であるとされている場合における当該採用手法

#### 第 10 評価結果の公表

第 7 及び第 8 に規定する検討の結果、PPP/PFI 手法導入に適しないと評価した場合には、評価結果をインターネット上で公表するものとする。

公表の時期については、入札手続の終了後等適切な時期に行うものとする。

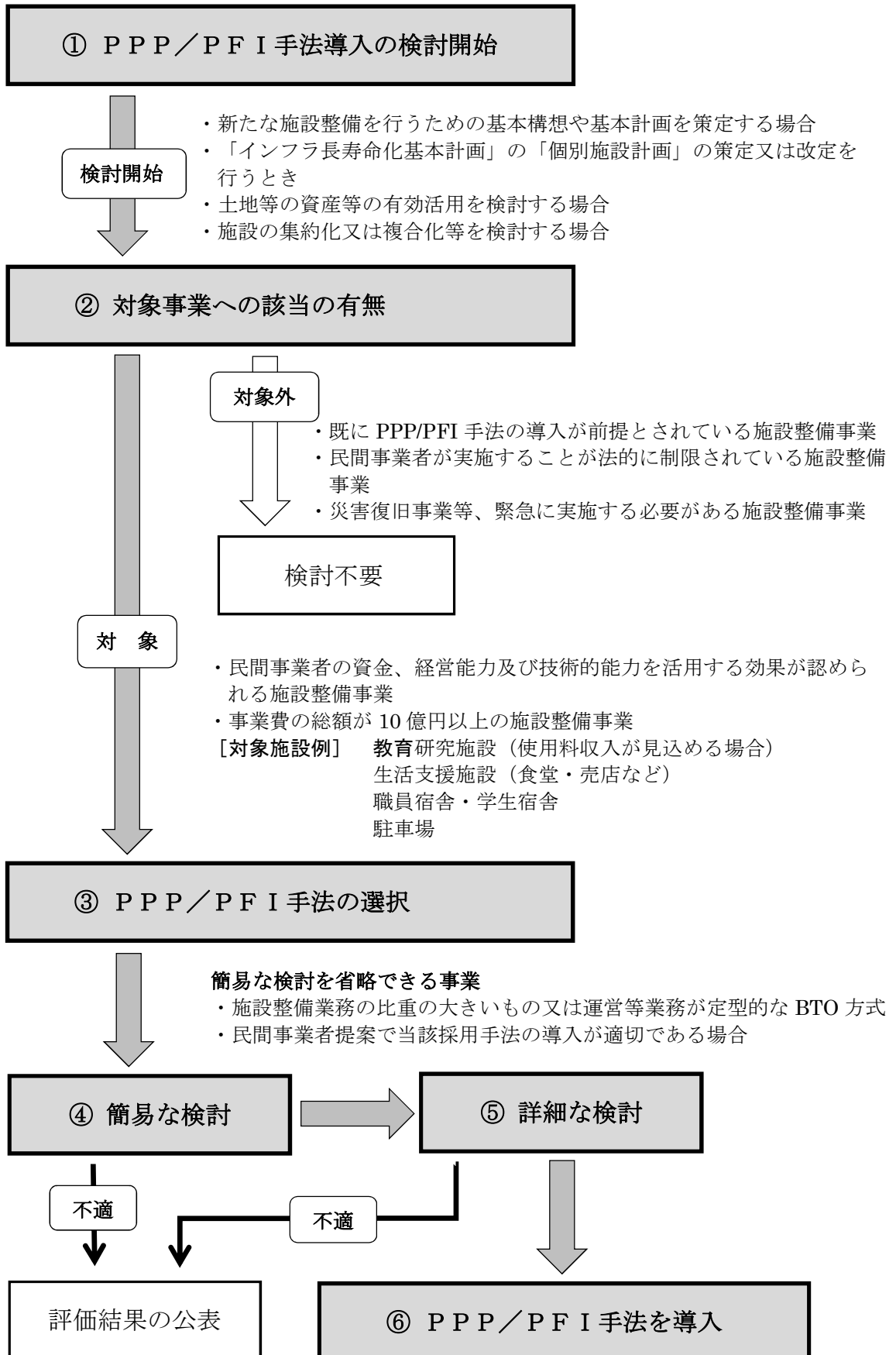
#### 第 11 その他

この方針に定めるもののほか、PPP/PFI 手法導入優先的検討に必要な事項は、別に定める。

#### 附 則

この方針は、平成 29 年 3 月 1 日から施行する。

## PPP/PFI 手法導入優先的検討フロー



## PPP/PFI 手法簡易定量評価調書

	従来型手法 (施設の管理者等が自ら整備等を行う手法)	採用手法 (候補となる PPP/PFI 手法)
整備等（運営等を除く。）費用		
<算出根拠>		
運営等費用		
<算出根拠>		
利用料金収入		
<算出根拠>		
資金調達費用		
<算出根拠>		
調査等費用		
<算出根拠>		
税金		
<算出根拠>		
税引後損益		
<算出根拠>		
合計		
合計（現在価値）		
財政支出削減率		
その他 (前提条件等)		

## PPP/PFI 手法簡易定量評価調書記載の根拠

## (1) 従来型手法による場合の費用（PSC）の算定根拠

施設の整備等（運営等を除く。）の費用	
施設の運営等の費用	
民間事業者の適正な利益及び配当	
調査に要する費用	
資金調達に要する費用	
利用料金収入	

## (2) 採用手法を導入した場合の費用の算定根拠

施設の整備等（運営等を除く。）の費用	
施設等の運営等の費用	
利用料金収入	
資金調達に要する費用	
調査に要する費用	
税金	
民間事業者の適正な利益及び配当	

## (3) その他の仮定

事業期間	
割引率	